



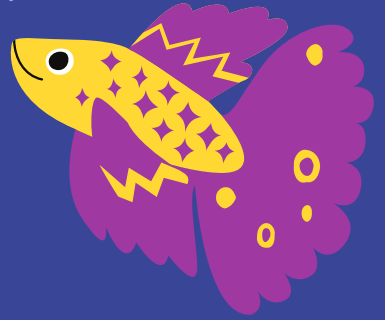
# คู่มือประชาชน

## เรื่อง การขออนุญาต ปลูกสร้างสิ่งล่วงล้ำลำน้ำ (เพื่อทำกระชังเลี้ยงสัตว์น้ำ)

จัดทำโดย

งานนิติการ เทศบาลตำบลบาลอ  
อำเภอรามัน จังหวัดยะลา

# ขั้นตอนการยื่น ขออนุญาต



## 1. ยื่นแบบคำร้องตามแบบฟอร์ม

เอกสารที่ต้องเตรียม :

- บัตรประจำตัวประชาชนและทะเบียนบ้าน
- หนังสือมอบอำนาจพร้อมสำเนาบัตรประจำตัวประชาชนของผู้รับมอบอำนาจและผู้ให้ความยินยอม (กรณีมอบอำนาจ)

## 2. รอกการตรวจสอบจากเจ้าหน้าที่

การตรวจสอบ :

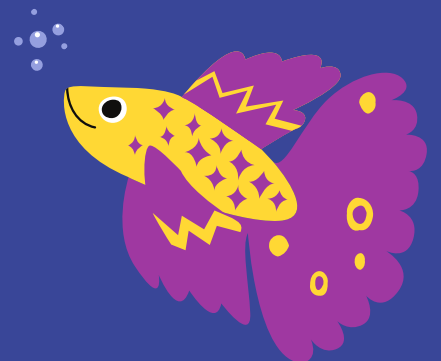
- ตัวกระชังต้องทำด้วยจวนหรือวัสดุอื่นใดที่มีลักษณะคล้ายกัน
- วัสดุที่ใช้พยุงกระชังต้องลอยน้ำ และมองเห็นได้ชัดเจนตลอดเวลา
- เสายึดต้องปักห่างกันไม่น้อยกว่า 3 เมตร ห้ามผูกยึดขอบฝั่ง สร้างที่พังกอาศัยหรือพื้นแผ่นดินกับบนกระชัง
- ต้องติดตั้งธงสีแดงและไฟสัญญาณโดยรอบขอบเขตที่วางกระชังตามความเหมาะสม



## 2. รอกการตรวจสอบจากเจ้าหน้าที่

การตรวจสอบ :

- ตัวกระชังต้องทำด้วยจวนหรือวัสดุอื่นใดที่มีลักษณะคล้ายกัน
- วัสดุที่ใช้พยุงกระชังต้องลอยน้ำ และมองเห็นได้ชัดเจนตลอดเวลา
- เสายึดต้องปักห่างกันไม่น้อยกว่า 3 เมตร ห้ามผูกยึดขอบฝั่ง สร้างที่พังกอาศัยหรือพื้นแผ่นดินกับบนกระชัง
- ต้องติดตั้งธงสีแดงและไฟสัญญาณโดยรอบขอบเขตที่วางกระชังตามความเหมาะสม



### 3. ชำระค่าธรรมเนียมและรับใบอนุญาต

ค่าธรรมเนียมต่าง ๆ:

- การตรวจสอบสิ่งล่วงล้ำลำแม่น้ำ  
ครั้งละ 50 บาท
- ใบอนุญาตให้ปลูกสร้างสิ่งล่วงล้ำลำน้ำ  
ฉบับละ 100 บาท

\*\*\*การยื่นคำขอเสียค่าตอบแทนเป็นรายปี  
ตามแบบที่อธิบดีกรมเจ้าท่ากำหนด  
(ทั้งนี้ ตาม พ.ร.บ.การเดินเรือในน่านน้ำไทย  
พระพุทธศักราช 2456 และกฎกระทรวง  
ที่เกี่ยวข้อง)



สำหรับผู้ที่ประสงค์จะขออนุญาตปลูกสร้าง  
สิ่งล่วงล้ำลำน้ำ (เพื่อทำกระชังเลี้ยงสัตว์น้ำ)  
สามารถยื่นคำร้องได้ที่ :

งานนิติการ สำนักปลัดเทศบาล  
เทศบาลตำบลบวลาอ โทร. 073-299-523



จัดทำโดย  
งานนิติการ เทศบาลตำบลบวลาอ  
อำเภอรามัน จังหวัดยะลา